

# OLDEN



Spessore  
Thickness  
Épaisseur  
Dicke  
Espesor

12 mm

Superficie smaltata  
Glazed surfaces  
Surfaces émaillées  
Glasierte Oberflächen  
Superficies esmaltadas

	Nominal size	Actual size
M25x25	(10"x10")	9,64"x9,64"
M12,5x25	(5"x10")	4,72"x9,64"
M12,5x12,5	(5"x5")	4,72"x4,72"

**3** Formati  
Sizes - Formats  
Formate - Formatos

**6** Colori  
Colours - Couleurs  
Farben - Colores

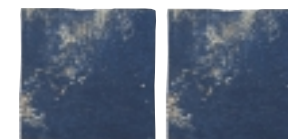
## Bianco



700445 25x25 (10"x10")  
700455 12,5x12,5 (5"x5")  
700450 12,5x25 (5"x10")



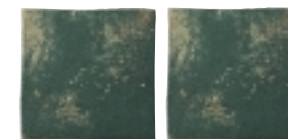
## Blu



700448 25x25 (10"x10")  
700458 12,5x12,5 (5"x5")  
700453 12,5x25 (5"x10")



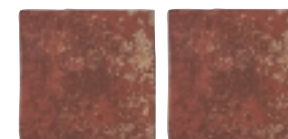
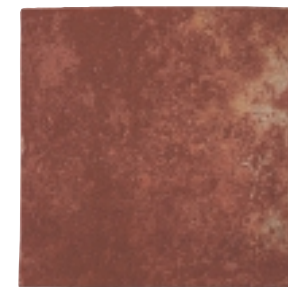
## Verde



700447 25x25 (10"x10")  
700457 12,5x12,5 (5"x5")  
700452 12,5x25 (5"x10")



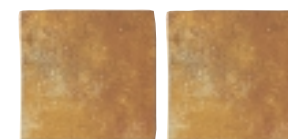
## Rosso



700446 25x25 (10"x10")  
700456 12,5x12,5 (5"x5")  
700451 12,5x25 (5"x10")



## Giallo



700449 25x25 (10"x10")  
700459 12,5x12,5 (5"x5")  
700454 12,5x25 (5"x10")



## Rosa



701081 25x25 (10"x10")  
701080 12,5x12,5 (5"x5")  
701083 12,5x25 (5"x10")



 Battiscopa BS 8x25 (3"x10")	701300 Bianco 701301 Rosso 701302 Giallo 701303 Blu 701304 Verde 701305 Rosa
 Gradino GR B 25x33 (10"x13")	701306 Bianco 701307 Rosso 701308 Giallo 701309 Blu 701310 Verde 701311 Rosa
 AG/B DX 25x33 (10"x13")	701312 Bianco 701313 Rosso 701314 Giallo 701315 Blu 701316 Verde 701317 Rosa
 AG/B SX 25x33 (10"x13")	701318 Bianco 701319 Rosso 701320 Giallo 701321 Blu 701322 Verde 701323 Rosa

# OLDEN



	Nominal size	Actual size			Decorazioni Decorations - Decorations Dekorationen - Decoraciones
M12,5x25 M12,5x12,5	(5"x10") (5"x5")	4,72"x9,64" 4,72"x4,72"			

## Floren 12,5x12,5 (5"x5")



## Tissue 12,5x25 (5"x10")



## Chintz 12,5x25 (5"x10")



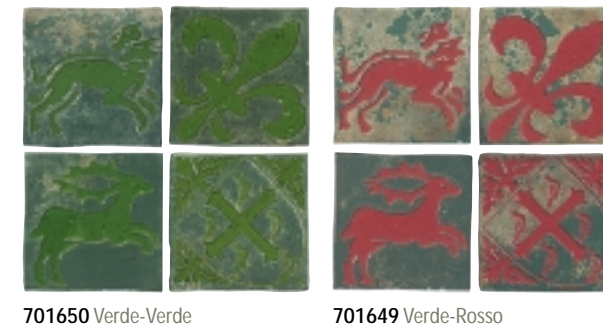
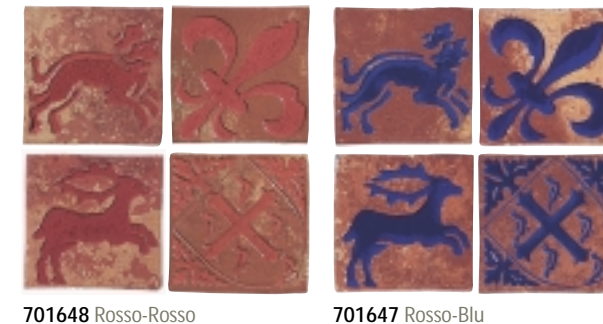
## Mix 12,5x12,5 (5"x5")



## Pezzi speciali

Trims - Pieces spéciales  
Formstücke - Piezas especiales

<b>Torello</b> 5x25 (2"x10")	700500 Bianco 700501 Rosso 700502 Giallo 700503 Blu 700504 Verde
<b>Torello AE</b> 3x5 (1"x2")	700485 Bianco 700486 Rosso 700487 Giallo 700488 Blu 700489 Verde
<b>BC</b> 12,5x12,5 (5"x5")	700460 Bianco 700461 Rosso 700462 Giallo 700463 Blu 700464 Verde
<b>2BC</b> 12,5x12,5 (5"x5")	700465 Bianco 700466 Rosso 700467 Giallo 700468 Blu 700469 Verde
<b>BT</b> 5x5x12,5 (2"x2"x5")	700495 Bianco 700496 Rosso 700497 Giallo 700498 Blu 700499 Verde
<b>AT</b> 5x5x5 (2"x2"x2")	700470 Bianco 700471 Rosso 700472 Giallo 700473 Blu 700474 Verde
<b>RP</b> 3x25 (1"x10")	700505 Bianco 700506 Rosso 700507 Giallo 700508 Blu 700509 Verde
<b>CS</b> 3x25 (1"x10")	700480 Bianco 700481 Rosso 700482 Giallo 700483 Blu 700484 Verde
<b>BE</b> 3x3 (1"x1")	700475 Bianco 700476 Rosso 700477 Giallo 700478 Blu 700479 Verde
<b>BI</b> 3x3 (1"x1")	700507 Bianco 700508 Rosso 700509 Giallo 700510 Blu 700511 Verde
<b>RA/E</b> 3x3 (1"x1")	700490 Bianco 700491 Rosso 700492 Giallo 700493 Blu 700494 Verde
<b>RA/I</b> 3x3 (1"x1")	700500 Bianco 700501 Rosso 700502 Giallo 700503 Blu 700504 Verde



# OLDEN



**Smaltato lucido**  
Gloss glazed  
Émaillé brillant  
Glänzend glasiert  
Esmaltado brillante

**White**



701411 12,5x12,5 (5"x5")

**Bone**



701412 12,5x12,5 (5"x5")

	Nominal size	Actual size	1 Formato Size - Format Format - Formato	2 Colori Colours - Couleurs Farben - Colores	Decorazioni Decorations - Decorations Dekorationen - Decoraciones
M12,5x12,5	(5"x5")	4,72"x4,72"			

## Leaf 12,5x12,5 (5"x5")



701800 Fascia  
White



701801 Angolo  
White



701802 Fascia  
Bone



701803 Angolo  
Bone

## Frame 12,5x12,5 (5"x5")



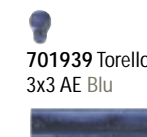
701808 Fascia A  
White RT



701809 Angolo A  
White RT



701861 Fascia B  
6x12,5 White



701871 Torello  
12,5x3 Blu



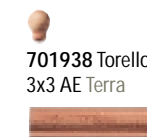
701810 Fascia A  
Bone RT



701811 Angolo A  
Bone RT



701862 Fascia B  
6x12,5 Bone



701870 Torello  
12,5x3 Terra

## Decor 12,5x12,5 (5"x5")



701804 White



701805 Bone



## Pezzi speciali

Trims - Pieces especiales  
Formstücke - Piezas especiales



**BC**  
12,5x12,5 (5"x5")

701284 White  
701285 Bone



**2BC**  
12,5x12,5 (5"x5")

701286 White  
701287 Bone



**BT**  
5x5x12,5 (2"x2"x5")

701288 White  
701289 Bone



**AT**  
5x5x5 (2"x2"x2")

701290 White  
701291 Bone



**RP**  
3x25 (1"x10")

701292 White  
701293 Bone



**CS**  
3x25 (1"x10")

701294 White  
701295 Bone



**BE**  
3x3 (1"x1")

701296 White  
701297 Bone



**BI**  
3x3 (1"x1")

702512 White  
702513 Bone



**RA/E**  
3x3 (1"x1")

701298 White  
701299 Bone



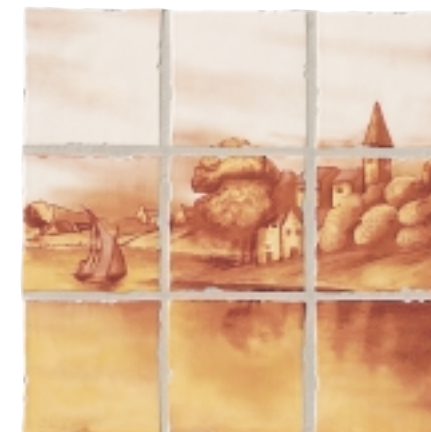
**RA/I**  
3x3 (1"x1")

702505 White  
702506 Bone

## Picture 12,5x12,5 (5"x5")



701806 Picture/6 Comp. White



701807 Picture/9 Comp. Bone

# Caratteristiche tecniche delle superfici smaltate

Technical features of glazed surfaces · Caractéristiques techniques des surfaces émaillées

Technische Eigenschaften von glasierten Oberflächen · Características técnicas de las superficies esmaltadas

## Piastrelle smaltate da pavimento:

Floor glazed tiles: - Carreaux émaillés pour les sols: - Glasierte Bodenfliesen: - Baldosas esmaltadas para pisos:

### Olden (Bianco, Blu, Verde, Rosso, Giallo, Rosa)

Caratteristiche di qualità secondo i test di controllo previsti dalle norme E.N. 176 B1 Glazed tiles. Quality specifications, according to control tests of E.N. 176 B1 standard Carreaux émaillés. Caractéristiques de qualité d'après les essais de contrôle (norme E.N. 176 B1) Glasierte Fliesen. Qualitätseigenschaften nach Normen E.N. 176 B1 Baldosas esmaltar. Características de calidad según las Normas EN 176 B1	PRESCRIZIONE STANDARD REQUIREMENTS PRESCRIPTIONS ANFORDERUNGEN PRESCRIPCION			RISULTATI TESTS TEST RESULTS RESULTATS DES ESSAIS PRUFERGBNIS RESULTADOS TESTS		Test secondo According to standard Essais selon norme Tests nach Test según las normas
Area S del prodotto (cm <sup>2</sup> ) Product area S (cm <sup>2</sup> ) Surface S du produit (cm <sup>2</sup> ) Oberfläche S des Produktes (0cm) Area S del producto (cm <sup>2</sup> )	90 < S ≤ 190	190 < S ≤ 410	S > 410	90 < S ≤ 190	S > 190	
Spessore: deviazione dello spessore medio di ogni piastrella dalle dimensioni di fabbricazione Thickness: average thickness tolerance, in versus production dimension Épaisseur: écart de l'épaisseur moyenne pour chaque carreau par rapport aux dimensions de fabrication Dicke: Abweichung der vom Hersteller angegebenen Stärke Espesor: desviación del espesor medio de cada baldosa respecto a las medidas de fabricación	± 10%	± 5%	± 5%	± 5%	± 5%	EN 98
Planarità - Flatness: - Planéité: - Ebenföchigkeit: - Planitüt:	± 0,50%			± 0,50%	± 0,50%	EN 98
Massa d'acqua assorbita - Water absorption - Masse d'eau absorbée - Wasseraufnahme - Masa de agua absorbida	≤ 3%			< = 0,5%	≤ 0,5%	EN 99
Resistenza a flessione - Bending strength - Résistance à la flexion - Biegefestigkeit - Resistencia a la flexión	≥ 27 N/mm <sup>2</sup>			40 + 55 N/mm <sup>2</sup>		EN 100
Aspetto: piastrelle accettabili nel lotto - Appearance: acceptable tiles per lot - Aspect: carreaux acceptables sur la fourniture totale Oberflächenbeschaffenheit: Fliesen, die den geforderten Eigenschaften entsprechen - Aspecto: baldosas aceptables del lote	≥ 95			Conforme - Conforming - Conforme Erfüllt - Conforme		EN 98
Durezza superficie Mohs piastrelle smaltate - Mohs surface hardness of glazed tiles - Dureté de la surface (échelle Mohs) de carreaux émaillés Ritzhärte nach Mohs von glasierten Fliesen - Dureza de la superficie (escala Mohs) de baldosas esmaltadas	≥ 5			> = 5		EN 101
Coefficiente di dilatazione termica lineare da + 20° a + 100° C - Coefficient de dilatation thermique linéaire de + 20° à + 100° C Coefficient of thermal linear expansion from + 20° up to + 100° C - Wärmeausdehnungskoeffizient von + 20° bis + 100° C Coeficiente de dilatación termica lineal de + 20° a + 100° C	≤ 9 MK <sup>-1</sup>			5 + 7 MK <sup>-1</sup>		EN 103
Resistenza all'abrasione (metodo PEI) - Abrasion resistance (PEI test) - Résistance à l'abrasion (méthode PEI) Widerstand gegen Verschleiss (nach PEI) - Resistencia a la abrasion (PEI test)	Da dichiarare a cura del fabbricante To be declared by the manufacturer Sur indication du fabricant Vom Hersteller anzugeben Según indicación del fabricante			3 (Bianco-4)		EN 154
Resistenza al cavillo di piastrelle smaltate Glaze crazing resistance Résistance à la craquelure pour les carreaux émaillés Widerstand gegen Haarriss von glasierten Fliesen Resistencia al cuarteado de los azulejos esmaltados	Riscaldamento in autoclave a 500 Kpa a 160°C e successivo raffreddamento Heating in an autoclave at 500 Kpa at 160°C followed by sudden cooling Réchauffement en autoclave à 500 Kpa à 160°C et successivement refroidissement Erwärmung unter Druck in einem Testapparat bis 500 Kpa à 160° mit nachfolgender Abkühlung Calentamiento en autoclave a 500 Kpa a 160° y sucesivo resfriamiento			Nessuna alterazione No alteration Aucune alteration Ohne Abweichung Ninguna alteración		EN 105
Resistenza al gelo - Frost resistance - Résistance au gel - Frostbeständigkeit - Resistencia a la helada	50 cicli da +15° a -15° C senza danni 50 cycles from +15° to -15° C with no damage 50 cycles de +15° à -15° C sans dommage 50 Proben von +15° bis -15° C ohne Schaden 50 ciclos de +15° a -15° C sin daños			150 cicli senza danni 150 cycles no damage 150 cycles sans dommage 150 Proben ohne Schaden 150 ciclos sin daños		EN 202
Resistenza alle macchie di piastrelle smaltate Resistance to staining of glazed tiles Résistance aux taches des carreaux émaillés Widerstand gegen Fleckenbilder von glasierten Fliesen Resistencia a las manchas de los azulejos esmaltados	Classe 2 min			Classe 2 Class 2 Classe 2 Gruppe 2 Classe 2		EN 122
Resistenza ai prodotti chimici di uso domestico ed additivi per piscine (escluso prodotti contenenti HF). Piastrelle smaltate Resistance to house and swimming pool chemical (except for products containing HF). Glazed tiles Résistance aux produits d'emploi domestique et additif pour piscines (sauf produits contenant HF) Carreaux émaillés Widerstand gegen Haushaltschemikalien, Badewasserzusätze (ausgenommen HF und deren Verbindungen) von glasierten Fliesen Resistencia a los productos químicos de uso doméstico y a los aditivos para piscinas (excluidos los productos con HF). Baldosas esmaltadas	Classe B min			Classe AA-A Class AA-A Classe AA-A Gruppe AA-A Classe AA-A		EN 122
Resistenza agli acidi ed alle basi (escluso HF e derivati). Piastrelle smaltate Acid and alkali resistance (excluding HF and its derivatives). Glazed tiles Résistance aux acides et aux bases (sauf HF et dérivés). Carreaux émaillés Widerstand gegen Säuren und Laugen (mit Ausnahme von HF und deren Verbindungen) von glasierten Fliesen Resistencia a los ácidos y a las bases (excluido HF y derivados) Baldosas esmaltadas	Da dichiarare a cura del fabbricante To be declared by the manufacturer Sur indication du fabricant Vom Hersteller anzugeben Según indicación del fabricante			Classe AA A Class AA-A Classe AA-A Gruppe AA-A Classe AA-A		EN 122
Inalterabilità dei colori alla luce (raggi UV) - Colour unalterability after exposition to U.V. rays - Inalterabilité des couleurs à la lumière U.V. Lichtechtheit der Färbung (UV-Beständigkeit) - Inalterabilidad de los colores expuestos a la luz (rayos UV)				Nessuna alterazione No change in colour - Aucune alteration Keine Veränderung - ninguna alteración		DIN 51094

# Caratteristiche tecniche delle superfici smaltate

Technical features of glazed surfaces · Caractéristiques techniques des surfaces émaillées

Technische Eigenschaften von glasierten Oberflächen · Características técnicas de las superficies esmaltadas

## Prodotti da rivestimento (esclusi decori):

Wall glazed tiles (decos excluded): - Carreaux émaillé de revêtement (sauf decorations):

Glasierte Wandfliesen (Ausgeschlossene Dekorationen): - Baldosas esmaltadas para revestimiento (decoraciones excluides):

## Olden (White, Bone)

Caratteristiche di qualità secondo i test di controllo previsti dalle norme E.N. 176 B1 Glazed tiles. Quality specifications, according to control tests of E.N. 176 B1 standard Carreaux émaillé. Caractéristiques de qualité d'après les essais de contrôle (norme E.N. 176 B1) Glasierte Fliesen. Qualitätseigenschaften nach Normen E.N. 176 B1 Baldosas esmaltar. Características de calidad según las normas EN 176 B1	PRESCRIZIONE STANDARD REQUIREMENTS PRESCRIPTIONS ANFORDERUNGEN PRESCRIPCION		RISULTATI TESTS TEST RESULTS RESULTATS DES ESSAIS PRÜFERGEBNIS RESULTADOS TESTS		Test secondo According to standard Essais selon norme Tests nach Test según las normas
	Area S del prodotto (cm²) Product area S (cm²) Surface S du produit (cm²) Oberfläche S des Produktes (0cm) Area S del producto (cm²)	90<S≤190	190<S≤410	90<S≤190	
Spessore: deviazione dello spessore medio di ogni piastrella dalle dimensioni di fabbricazione Thickness: average thickness tolerance, in versus production dimension Épaisseur: écart de l'épaisseur moyenne pour chaque carreau par rapport aux dimensions de fabrication Dicke: Abweichung der vom Hersteller angegebenen Stärke Espesor: desviación del espesor medio de cada baldosa respecto a las medidas de fabricación	± 10%	± 5%	± 5%	± 5%	EN 98
Planarità: - Flatness - Planéité: - Ebenföchigkeit: - Planituid:	± 0,50%		± 0,50%		EN 98
Massa d'acqua assorbita - Water absorption - Masse d'eau absorbée - Wasseraufnahme - Masa de agua absorbida	≤ 0,5%		≤ 0,5%		EN 99
Resistenza a flessione - Bending strength - Résistance à la flexion - Biegefestigkeit - Resistencia a la flexión	≥ 27 N/mm²		45÷55 N/mm²		EN 100
Aspetto: piastrelle accettabili nel lotto - Appearance: acceptable tiles per lot - Aspect: carreaux acceptables sur la fourniture totale Oberflächenbeschaffenheit: Fliesen, die den geforderten Eigenschaften entsprechen - Aspecto: baldosas aceptables del lote	≥ 95 %		Conforme - Conforming - Conforme Erfüllt - Conforming		EN 98
Coefficiente di dilatazione termica lineare da +20° a +100° C - Coefficient de dilatation thermique linéaire de +20° à +100° C Coefficient of thermal linear expansion from +20° up to +100° C - Wärmeausdehnungskoeffizient von +20° bis +100° C Coeficiente de dilatación térmica lineal de +20° a +100° C	≤ 9 MK <sup>-1</sup>		5 + 7 MK <sup>-1</sup>		EN 103
Resistenza agli sbalzi termici - Thermal shock resistance - Résistance aux écarts thermiques Temperaturwechselbeständigkeit - Resistencia a los choques térmicos	10 cicli da 105° a 15° C senza danni 10 cycles from 105° to 15° C with no damage 10 cycles de 105° à 15° C sans dommage 10 Proben von 105° bis 15° C ohne Schaden 10 ciclos de 105° a 15° C sin daños		Conforme Conforming Conforme Erfüllt Conforme		EN 104
Resistenza al cavillo di piastrelle smaltate Glaze crazing resistance Résistance à la craquelure pour les carreaux émaillés Widerstand gegen Haariss von glasierten Fliesen Resistencia al cuareado de los azulejos esmaltados	Riscaldamento in autoclave a 500 KpA a 160°C e successivo raffreddamento Heating in an autoclave at 500 KpA at 160°C followed by sudden cooling Réchauffement en autoclave à 500 KpA à 160°C et successivement refroidissement Erwärmung unter Druck in einem Testapparat bis 500 KpA à 160° mit nachfolgender Abkühlung Calentamiento en autoclave a 500 Kpa a 160° y sucesivo resfriamiento		Nessuna alterazione No alteration Aucune alteration Ohne Abweichung Ninguna alteración		EN 105
Resistenza al gelo - Frost resistance - Résistance au gel - Frostbeständigkeit - Resistencia a la helada	50 cicli da +15° a -15° C senza danni 50 cycles from +15° to -15° C with no damage 50 cycles de +15° a -15° C sans dommage 50 Proben von +15° bis -15° C ohne Schaden 50 ciclos de +15° a -15° C sin daños		150 cicli senza danni 150 cycles no damage 150 cycles sans dommage 150 Proben ohne Schaden 150 ciclos sin daños		EN 202
Resistenza alle macchie di piastrelle smaltate Resistance to staining of glazed tiles Résistance aux taches des carreaux émaillés Widerstand gegen Fleckenbildner von glasierten Fliesen Resistencia a las manchas de los azulejos esmaltados	Classe 2 min		Classe 2 Class 2 Classe 2 Gruppe 2 Classe 2		EN 122
Resistenza ai prodotti chimici di uso domestico ed additivi per piscine (escluso prodotti contenenti HF). Piastrelle smaltate Resistance to house and swimming pool chemical (except for products containing HF). Glazed tiles Résistance aux produits d'emploi domestique et additif pour piscines (sauf produits contenant HF) Carreaux émaillés Widerstand gegen Haushaltschemikalien, Badewassersatzstoffe (ausgenommen HF und deren Verbindungen) von glasierten Fliesen Resistencia a los productos químicos de uso doméstico y a los aditivos para piscinas (excluidos los productos con HF). Baldosas esmaltadas	Classe B min		Classe AA-A Class AA-A Classe AA-A Gruppe AA-A Classe AA-A		EN 122
Resistenza agli acidi ed alle basi (escluso HF e derivati). Piastrelle smaltate Acid and alkali resistance (excluding HF and its derivatives). Glazed tiles Résistance aux acides et aux bases (sauf HF et dérivés). Carreaux émaillés Widerstand gegen Säuren und Laugen (mit Ausnahme von HF und deren Verbindungen) Glasierten Fliesen Resistencia a los ácidos y a las bases (excluido HF y derivados) Baldosas esmaltadas	Da dichiarare a cura del fabbricante To be declared by the manufacturer Sur indication du fabricant Vom Hersteller anzugeben Según indicación del fabricante		Classe AA A Class AA-A Classe AA-A Gruppe AA-A Classe AA-A		EN 122
Inalterabilità dei colori alla luce (raggi UV) - Colour unalterability, after exposition to U.V. rays - Inaltérabilité des couleurs à la lumière U.V. Lichtechtheit der Färbung (UV-Beständigkeit) - Inalterabilidad de los colores expuestos a la luz (rayos UV)			Nessuna alterazione No change in colour - Aucune alteration Keine Veränderung - ninguna alteración		DIN 51094

\*\*Prodotti da rivestimento: non sono applicabili l'EN 101 (durezza superficiale Mohs) e l'EN 154 (PEI) - Wall tiles: EN 101 (Mohs surface hardness) and EN 154 (PEI) are not applicable - Produits de revêtement: la norme EN 101 (dureté superficielle Mohs) et la EN 154 (PEI) ne sont pas applicables - Verkleidungsprodukte: EN 101 (Mohs Oberflächenhärte) und EN 154 (PEI) gelten hierfür nicht - Productos de revestimiento: no se pueden aplicar la norma europea EN 101 (dureza superficial Mohs) y la norma europea EN 154 (PEI)